

대덕 이노폴리스 포럼

# KT Smart Working

2010. 9. 28

석 호 익

olleh kt

# 목 차

1

정보통신의 현황과 트렌드

2

스마트 워킹

3

결 어

# I. 정보통신의 현황과 트렌드

I. 정보통신의 현황과 트렌드

# 정보통신이란?

Telecommunication, Communication  
C&C, ICT, IT

## 정보통신(IT)산업의 범위

- 서비스(역무)
  - 통신 : 기간/별정/부가 통신사업
  - 방송(오디오/비디오) : 지상파/ 위성/ CATV/ PP
  - 정보서비스 : IP/CP 등
- H/W 및 부품 : 통신기기/ 방송기기/ 정보기기 및 부품
- S/W : OS, AS, 콘텐츠





# 한국에서 IT는 주요한 국가성장동력

- 2009년 IT산업 실질부가가치는 전년대비 **5.3%** 성장
- IT산업은 '09년 GDP 성장률의 **약 0.4%p**(기여율 200%)를 기여

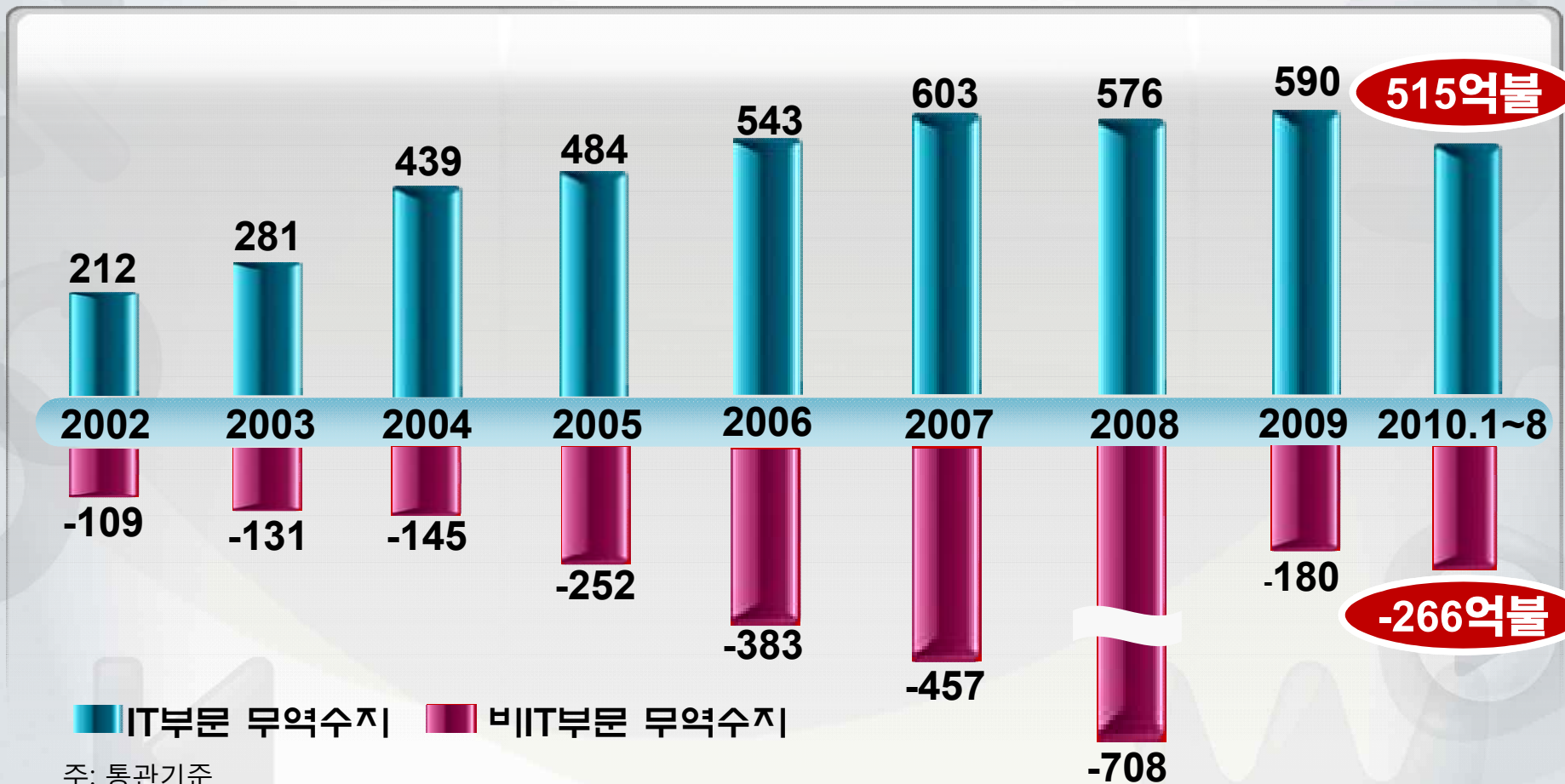


자료: 한국은행

■ 실질GDP성장률    ■ IT산업기여도

# IT는 경제위기를 극복하는 주요 동인

- IMF 경제위기 극복 : IMF 지원규모 583.5억\$ > 실 도입액 195억\$
  - '98 ~ '01 IT 무역수지 흑자 710억\$
- 2010년 1~8월 IT부문 무역수지 흑자는 **515억불**



주: 통관기준  
자료: 지식경제부



# 한국 정보통신에 대한 세계 평가



엘 고어

“한국에서는 첨단 디지털세상 경험 가능, 한국은 인류에 2가지 선물(인쇄, 디지털)을 주었다”(’05.5.)



에릭 슈미트

“한국은 앞으로 10년간 인터넷을 주도할 것이다. 한국의 인터넷 기술은 전 세계에 많은 영향을 미칠 것”(’07. 5.)



빌 게이츠

“한국은 새로운 디지털 시대의 대표적 사례이다. 새롭고 우수한 기술이 한국에서 실험되고 있다”(’08. 5.)



섬너 레드스톤  
(CBS 회장)

“한국은 미국보다 초고속인터넷 이용자가 2배나 많고 영화/비디오/게임 등에서 아시아 차트를 석권하는 아시아의 콘텐츠 공장”(’09. 5.)

# 우리나라 정보통신의 성공요인(1)

## 우리나라에 가장 적합한 패러다임

구 분	농업사회(농업혁명)	산업사회(산업혁명)	정보사회(지식혁명)
필요조건	토 지	자원, 자본	지식, 정보
우리어건	극히 불리(폐쇄)	불리(부분개방)	유리(완전개방)

## 명확한 비전 · 목표설정 및 일관성 있게 강력 추진

- '70년 개발연대 : 통신시설 확장에 관한 임시조치법 제정(1979년)
- 5공화국('80년대) : 전국 전화 자동화 및 1가구 1전화시대 개막
  - ※ 전기통신기본법 제정(1983년) - 세계 최초로 정보화사회 및 정보통신 개념 도입
- 문민정부('93~ '97) : 정보화촉진기본법 제정, 초고속 통신망 구축
  - ※ 정보통신종합발전대책 수립('96) : KOSDAQ, STOCK OPTION 도입
- 국민의 정부('98~'02) : 세계에서 컴퓨터를 제일 잘 쓰는 나라 구현
  - ※ Cyber Korea 21('99), e-Korea Vision 2006('02)계획, 범국민 정보화 교육
- 참여정부('03~'07) : 정보통신 일등국가 건설
  - ※ Broadband IT korea vision 2007 계획수립('03), IT839 전략 추진
- 이명박정부('08~) : 방송통신융합촉진과 뉴IT 산업전략



# 우리나라 정보통신의 성공요인(2)

## 정부 정책

- 변화에 따른 정부 주도의 IT 정책 수립
  - Cyber Korea21, e-Korea Vision, IT839, New IT
- 투자 자원 확보, 기술개발 및 산업 육성(CDMA/반도체)
  - “The Information Promotion Fund” for R&D of IT
- 정보화(수요)와 IT산업 육성(공급) 연계 추진

## 치열한 경쟁

- Big 3 통신사 + Cable (100개 지역 사업자)
- 정부 정책에 맞춘 집중 투자 :초고속인터넷, WCDMA 등
- 저렴한 인프라 이용 요금 \$50('97)→ \$30 ('99)→ ~\$30 (Now)

## IT 친화성

- 높은 교육열 및 새로운 기술·기기·문화에 대한 빠른 수용력과 한국화(인터넷, 일식당, 중식당)
- 좁은 땅, 대도시, 아파트 중심의 거주로 인프라 확산 용이

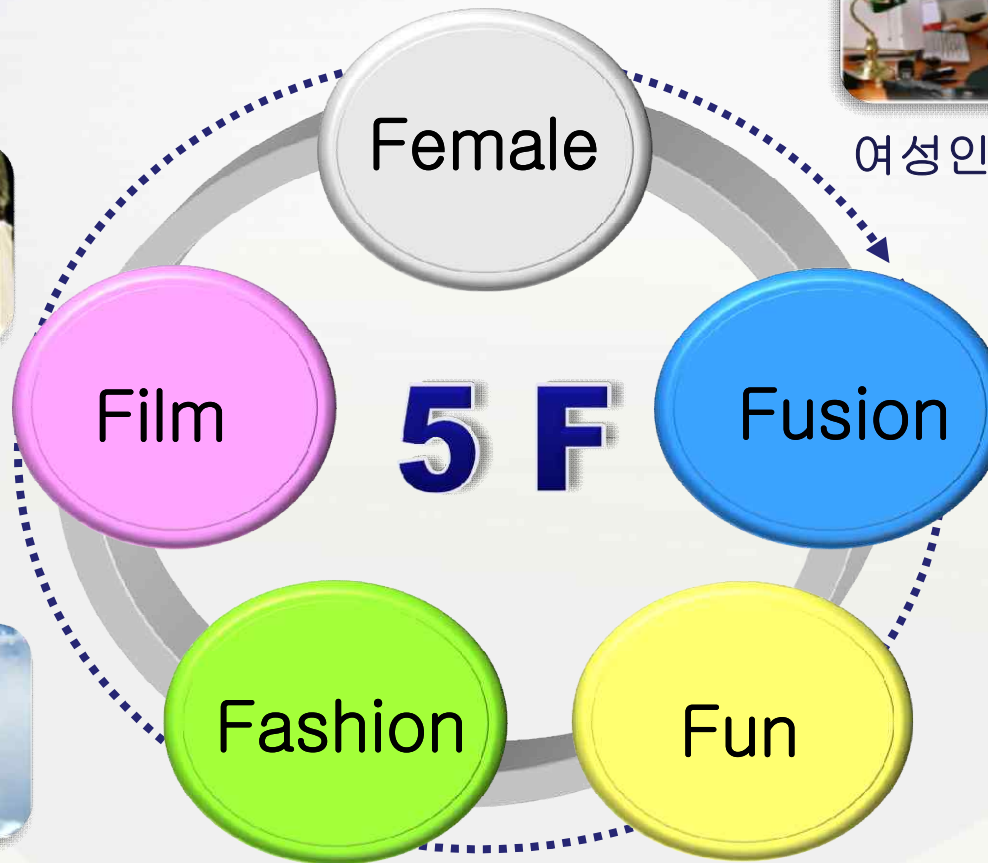
# 21세기 성장 동력의 5요소(5F)



문화적인 소양



환경변화에 대응  
속도 경쟁



여성인력 활용



혼합 · 잡종/ 융복합화



즐거움/ 웃음  
- 진수 테리, AGC컨설팅대표  
(Fun, Unique, Nurturing)

## II. 스마트 워킹

### II. 스마트 하우징

# 왜 '스마트워킹' 이어야 하는가?

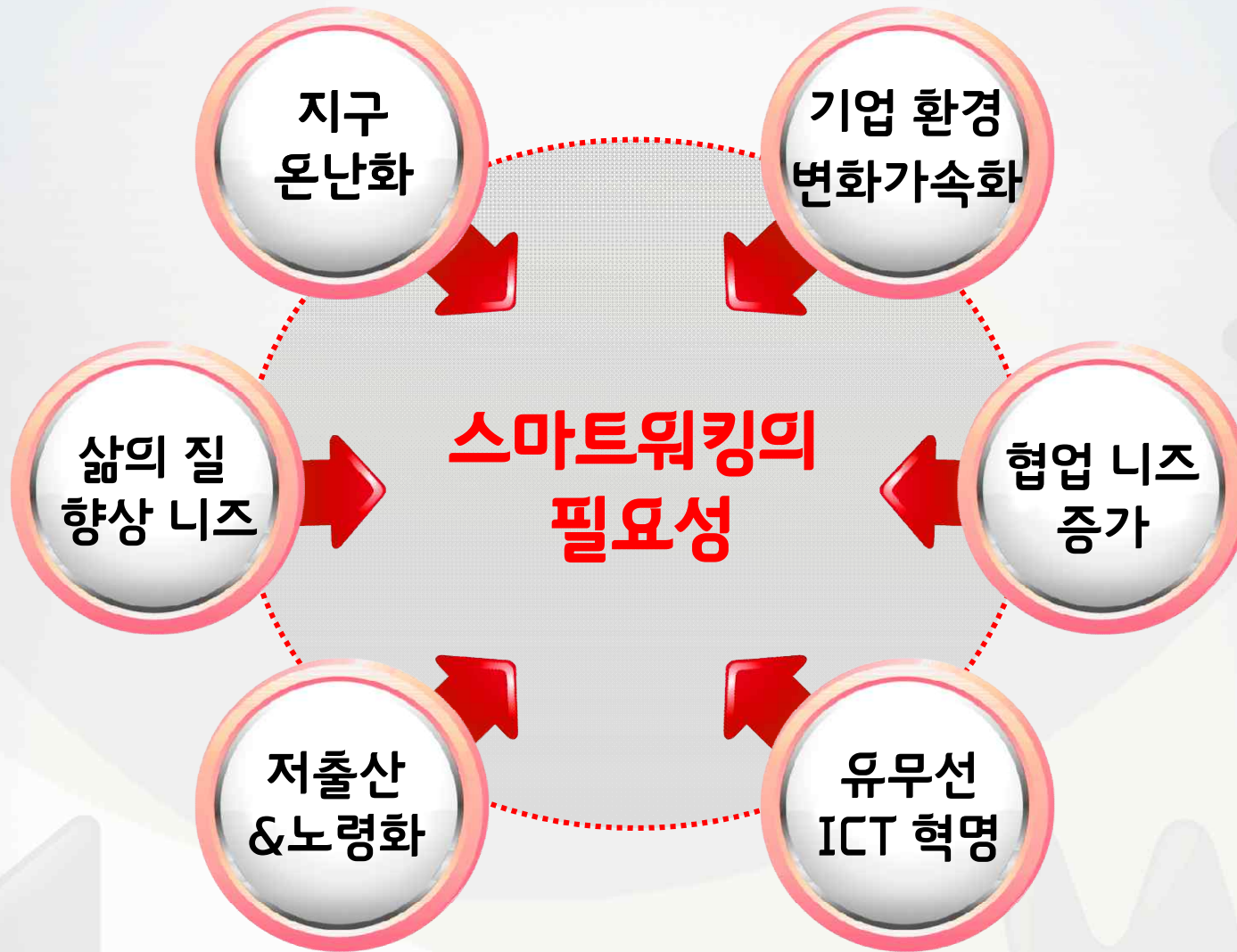
- ▶ 인디언의 곰 사냥 방법 소개 영상
  - 꿀을 먹기 위해 곰이 최선을 다하고 있는 모습
  - 그러나, 그러한 노력이 끝내 자신을 죽음으로 마무리
  - 최선을 다하는 것이 오히려 좋지 않은 결과를 가져오는 딜레마와 악순환을 극복하는 방안은?
- ▶ 우리 인류도 곰과 비슷한 양상의 딜레마
  - 지구 온난화 : 환경과 인류의 공존 문제
  - 일 중독 / 저생산성 : 일과 행복의 동반 상승 문제
  - 초고령화 사회 : 일과 사회적 성장의 문제
  - 저출산 : 육아와 일의 조화 문제

## 새로운 일하는 방식 ! Smart Working이 그 해답

- ▶ 공간의 혁명 : 모바일 오피스, 스마트워킹 센터, 홈 워킹
- ▶ 시간의 혁명 : 유연한 시간 활용
- ▶ 방식의 혁명 : 경쟁이 아닌 동반성장



# 패러다임의 전환이 요구되는 사회



# 스마트워킹이란 무엇인가?

일반적으로 생각하는  
스마트워킹은?

재택 근무



모바일 오피스



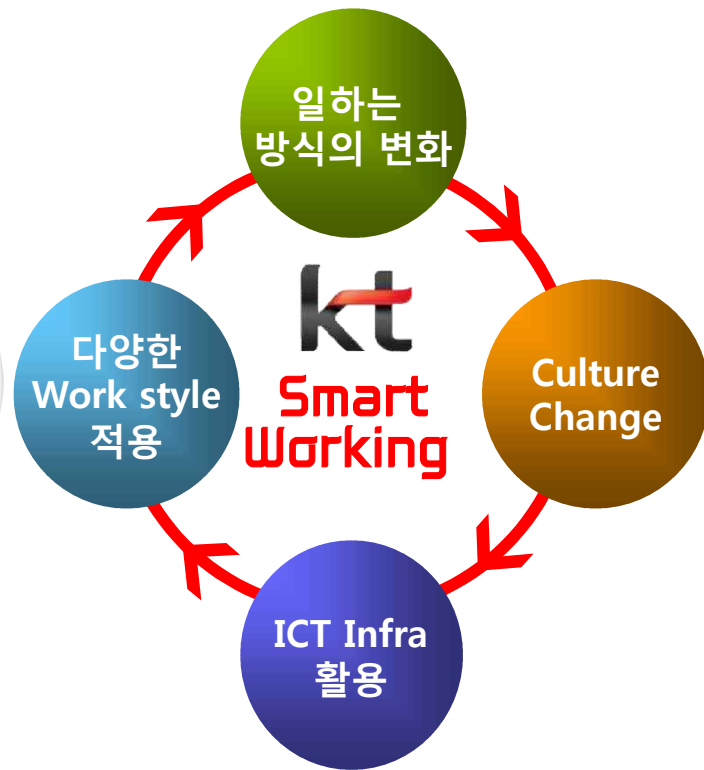
원격근무 센터



⋮

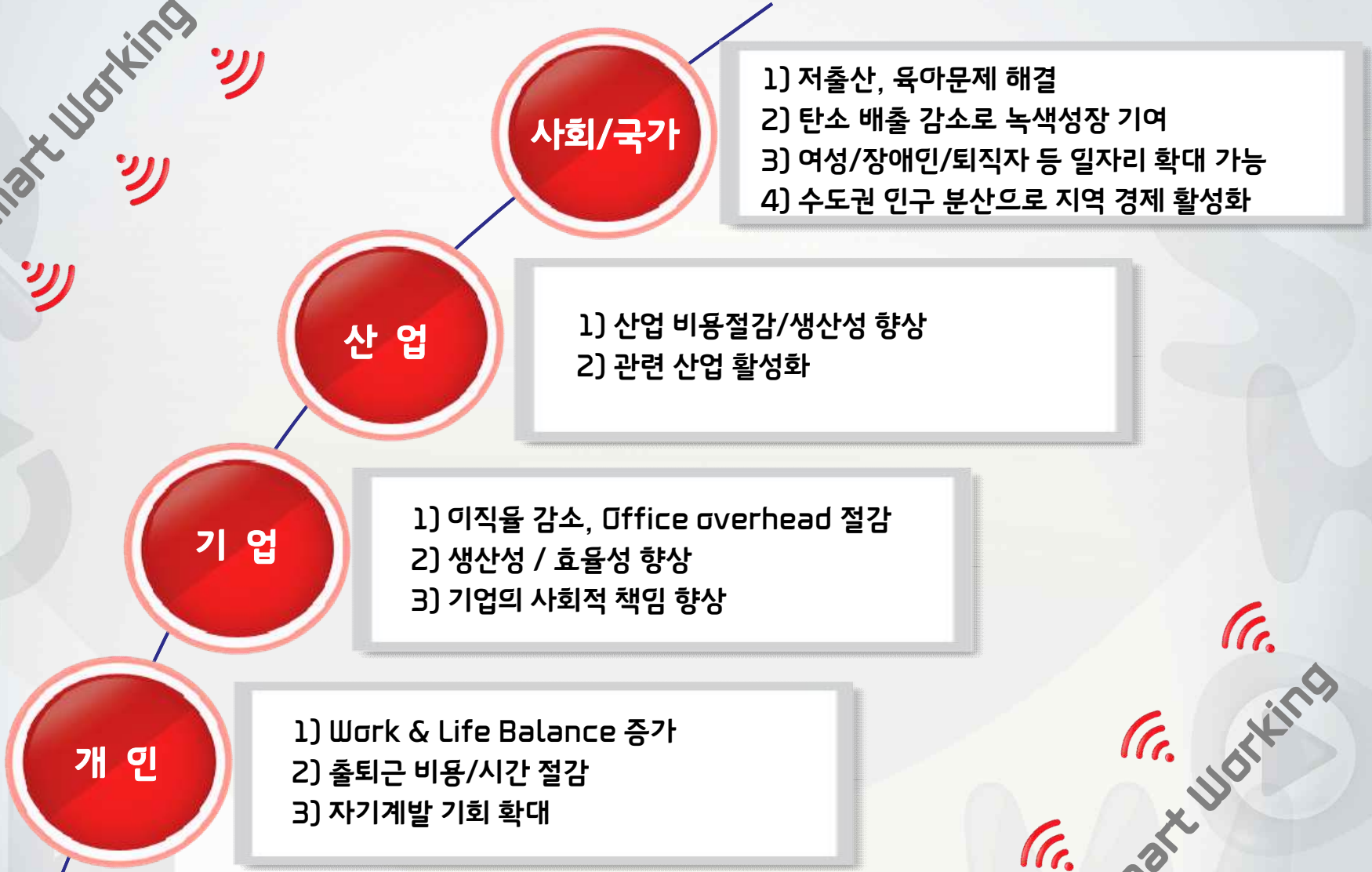
진정한 의미의  
스마트워킹은?

VS



# Smart Working Benefits

Smart Working



Smart Working

# 쉽지 않은 스마트워킹

## 경직적 조직 운영

- ▶ 일과 성과보다는 관계 중심 조직관리
- ▶ 시간중심 복무 관리
- ▶ 대면/Off-Line 중심 업무 프로세스

## 스마트워킹에 대한 부정적인식

- ▶ 평가 불이익 및 통제의 어려움 우려
- ▶ 커뮤니케이션 어려움 및 소외감
- ▶ 조직결속력 저하

## ICT 인프라 비용 및 Risk

- ▶ 초기 투자비 (BT, 재택근무시 650파운드 지원)
- ▶ 외부보안 통제의 어려움
- ▶ 협업 지원 등 맞춤형 솔루션 부족

## 법제도적 지원

- ▶ 스마트워킹 활성화를 위한 Incentive 강화 필요 (세제지원, 각종 공익 기금 지원 등)
- ▶ 시간 및 공간 유연화에 따른 근로지원제도 보강 필요 (모성보호, 근로기준, 산업재해 등)

스마트워킹  
보급률  
1% 미만



# 스마트워킹의 검증된 효과

영국 BT 사례



## 제도 프로세스 정비

- ▶ 목표 중심 경영 관리
- ▶ 직군/직무 분석
- ▶ Project 중심 조직화
- ▶ HR의 스마트워킹 제도화
- ▶ 산업 안전관리 제도 정책 지원 및 정비

## ICT 인프라 정비

- ▶ 21세기 네트워크 구축
- ▶ Hot Spot(WiFi)존 확대
- ▶ 보안체계/시스템 도입
- ▶ EP/Website 재정비
- ▶ 자산/건물 매각
- ▶ FFA/SFA, 협업 Tool, 전화/웹/화상회의 등 솔루션 활성화
- ▶ 그린 데이터센터 구축

## Culture 변화

- ▶ 리더십 프로그램 실시
- ▶ 인력 재배치 Pool운영
- ▶ 내부 커뮤니케이션 강화
- ▶ 팀웍 위한 정기 미팅 장려
- ▶ 고객 만족도 조사 강화

※ EP (Enterprise Portal), FFA (Field Force Automation), SFA (Sales Force Automation)

※ BT, 영국내 인원(92,000명) 기준(BT 내부 자료)

※ 연료 12백만L : 차 177,000가 서울-부산 왕복(11.8km/l)  
 Co2 9.7만톤 : 원주시 97,000가구의 3개월 에너지 소비량  
 (2005년 통계청 자료 기준)  
 신갈나무(30년생) 970만 그루의 1년 흡수량

# 우리나라의 경우 기대되는 사회/경제적 편익

출퇴근 시간 감소

2.5만년



CO<sub>2</sub>감축

55만톤



육아비용 절감

- ▶ 육아부담
- ▶ 사내 보육 시설 필요성



직접비용 절감(공간효율 향상)

3,300  
억원



연료절감

2억L



삶의 질 개선

- ▶ 직원 만족도
- ▶ 자기계발 시간
- ▶ 출산율



※ 연료 2억L : 차 295만대가 서울-부산 왕복(11.8km/l)  
Co2 55만톤 : 55만 가구의 3개월 에너지 소비량  
신갈나무(30년생) 5,500만 그루의 1년 흡수량

# KT가 스마트워킹에 주목하는 이유와 접근방법

## KT에 있어 스마트워킹의 의미

- ▶ **KT는 스마트워킹 활성화의 핵심 인프라 보유**
  - 3W(SHOW, Wifi, WiBro)와 Cloud Computing, 초고속 인터넷 등 IT 인프라 완비
  - 스마트폰 리더십
- ▶ **스마트워킹은 KT 미래 신성장의 원천**
  - KT의 N/W 인프라, 부동산, 솔루션 역량이 결합된 신사업 영역
- ▶ **기업의 Biz Transformation Enabler, 국가사회적 문제 해결방안 제시**



## KT의 접근 방법

KT내 우선 적용하여  
국내 스마트워킹  
활성화 촉발

사회적 확산을 주도하여  
긍정적 사회변화 견인

# KT의 스마트워킹 준비 노력



## 장애요인

- 과업 정의
- 성과 관리
- 보안문제
- 면대면 문화
- 소외감
- 커뮤니케이션



## 제도/ 프로세스

- ▶ 직급 폐지
- ▶ BPM
- ▶ 프로젝트 조직화

## ICT / Solution

- ▶ 원격회의 시스템
- ▶ 모바일 오피스
- ▶ 보안(VPN, VDI 등)
- ▶ Enterprise Portal

## 기업문화

- ▶ 일하는 방식 개선
- ▶ 성과중심 평가 문화
- ▶ 올레 캠퍼스(개방, 협업)

※ BPM (Business Process Management), VPN (Virtual Private Network), VDI (Virtual Desktop Interface)



# KT Smart Working Style(1)

**Home Working**



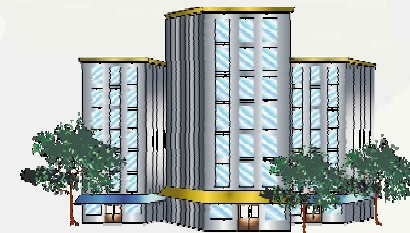
**Mobile Working**



**kt Smart Working**



**Flexible Working**



**Fixed Working**

# KT Smart Working Style(2)

## 사무실 근무 (Fixed)

- 고정된 사무실에서 업무를 처리하는 것이 효과적인 직무
- 예 : 장비/시설 의존도가 높은 업무, 보안이슈 직무 등
- ※ 영상회의시스템 1,729개소(고화질 7, 웹화상 636, 개인화상 1,086개 보급)

## 재택근무 (Home)

- 회사로 출근하지 않고 집에서 근무를 하는 형태(90%)
- 단독 업무 수행 가능 또는 원격 협업을 통해서도 원활한 업무 수행이 가능하고 성과 식별이 가능한 직무
- ※ KT114 519명(2,901명의 18%), 100번 45명(450명의 10%) 재택근무 중

## 이동근무 (Mobile)

- 업무 특성상 현장속에서 지속적 이동이 필요한 직무
- 예 : Field Engineer, 영업/고객관리(SC/ITC) 등
- ※ KT 마케팅, AS요원 등 6,516명 이동근무 중

## 유연근무 (Flexible)

- 업무 특성상 근무지를 고정적으로 특정하기 힘들어 유연하게 정의해야 하는 직무
- 예 : 연구, 교육, 전략, 기획, 관리 등
- ※ KT 스마트폰 사용자 8,600명( '10.7월 기준)



# 향후 KT내 적용 계획

## 스마트워킹의 실시

### 시 기

2010.9월 ~

### 대 상

임신/육아여성, R&D,  
본사, 지원부서  
CIC(사업부서)

### 워킹 유형

재택근무  
원격근무  
이동근무



운영 경험의  
Knowledge化

## 가족친화적 스마트워킹 심화 검토

### 육아휴직 2년 확대

본인 희망에 따라  
선택 가능

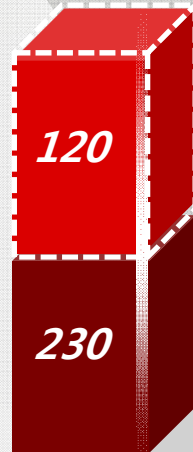
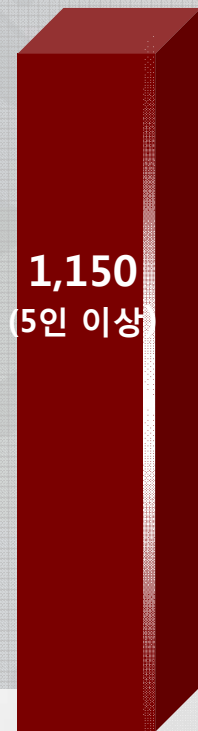
업무 능력 제고의  
온라인교육 프로그램(OJT)

유무선 컨버전스 ICT 역량 + 일하는 방식 변화 제도/프로세스 + olleh 기업문화

# 스마트워킹 시장 전망 및 목표

## 시장 전망

단위:만명



### 기회 요인

- ▶ 세제/재정 지원
- ▶ 일과 생활의 균형
- ▶ 1인 창조기업 양산
- ▶ IT 보편재화

2015년 기준

## KT의 목표

NO. 1 사업자

가입자  
115만 이상

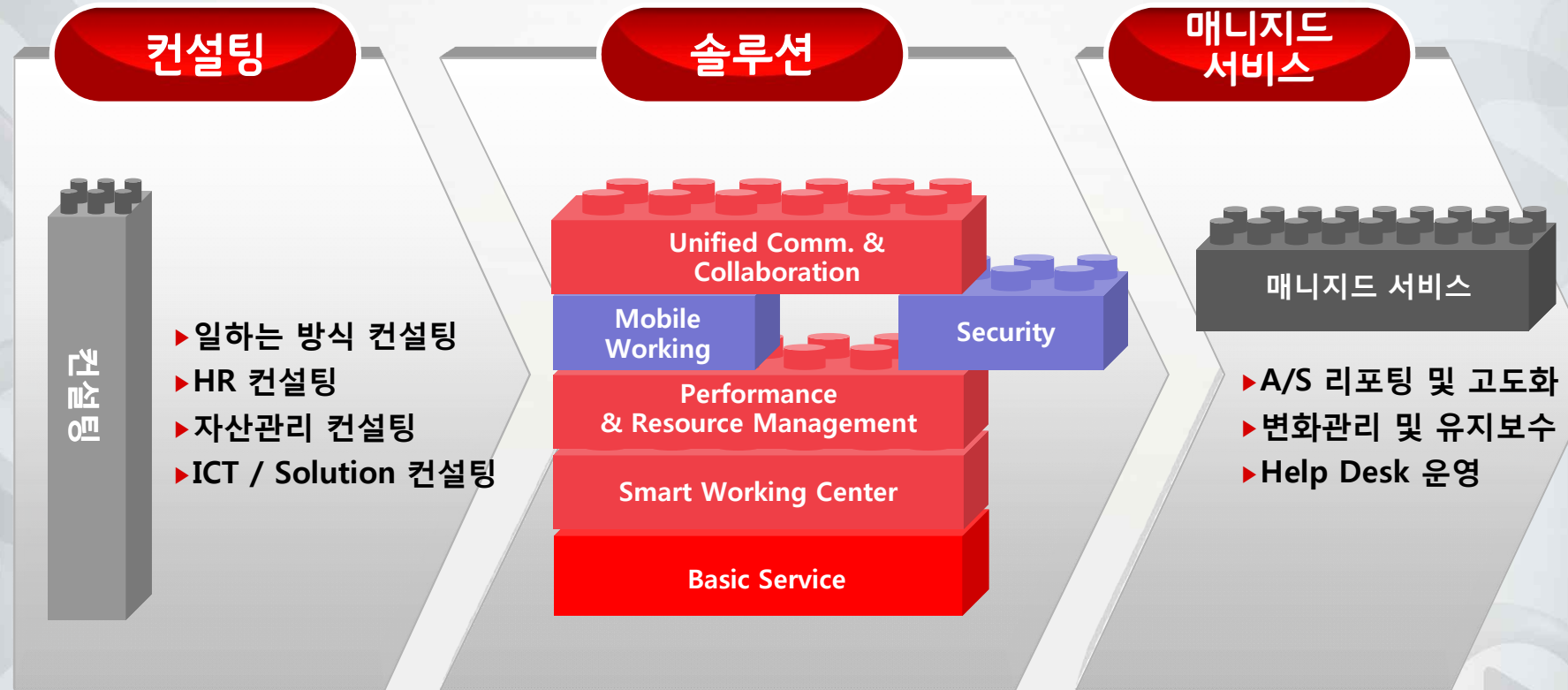


2015년 기준

[ 출처 : KT Smart Working TF팀 산출 데이터 ]



# KT 스마트워킹 서비스 = 컨설팅+솔루션+매니지드 서비스



내재화 경험 + ICT 역량

# KT 자산을 활용한 스마트워킹 인프라 구축, 제공

## 스마트워킹 센터 최초 개설

2010년 12월 : 9개소

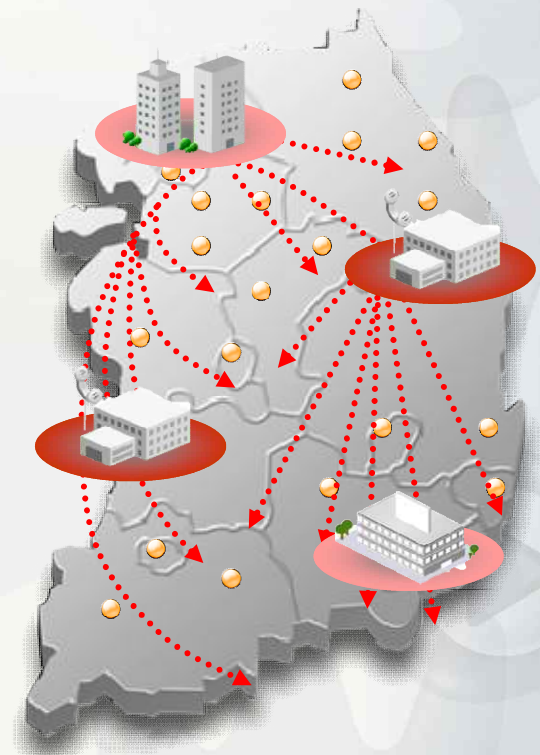
## 전국 스마트워킹 센터 개설

2012년 : 전국 30여개소



● 9월 완료  
● 연말 완료

KT의 ICT 인프라



# KT 스마트워킹 센터 소개

## 스마트워킹 센터 개념

### 개요

- 사전 예약을 통해 누구나 사용 가능하고, 첨단장비가 구비된 공용으로 사용 가능한 사무실

### 이용 대상

- 사무실이 멀어 출퇴근으로 고생하는 직원
- 주로 외부에서 근무하는 직원 중, 사무공간이 필요한 직원
- 지역에서 출장 온 직원

### 설치 장소

- 출퇴근 수요 및 업무 동선 고려, 선정
- 시범 운영 기간을 거쳐 전국으로 점진적 확대

### 이용 가능 시기

- 2010년 9월 1일부터 단계적 오픈

## 스마트워킹 센터 활용 사례

### 출퇴근 거리가 먼 직원의 경우



### 외근이 많은 직원의 경우



# 스마트워킹 오픈 에코 시스템 견인 및 동반성장

- ▶ 법, 제도 기반
- ▶ 민간 협력 저변 확대



정부

- ▶ 스마트워킹 관련 R&D



학계  
연구단체

Smart Working  
Open Eco System  
Enabler



언론  
사회단체

- ▶ 스마트워킹 사회적 분위기 조성



기업

- ▶ 스마트워킹 도입 적용

SMB 100개 대상  
무료 간이 컨설팅 시행

2010년 말까지 신청업체 대상  
내년 상반기 워크스타일 무료 간이 컨설팅

산학연 포럼 및  
공모전 통한 파트너십

스마트워킹 솔루션 공모전  
스마트워킹 산학연 온오프라인 포럼

(2010년 4Q)



## 시사점

스마트워킹은 현재 우리나라가 처한 고령화, 저출산, 녹색성장 일자리 창출 등 국가 사회적 문제 해결의 주요 수단임

하지만, 스마트워킹의 도입은 제도, 프로세스, 솔루션, 문화 등이 같이 변해야 성공할 수 있음

KT는 스마트워킹의 성공적 도입과 사회적 확산을 위해 KT가 가진 N/W, 자산, 솔루션, 역량을 최대한 결집 할 것임

이를 통해 KT의 성장뿐만 아니라 긍정적 사회 변화를 이루어 내겠음

# III. 결 어

III. 결 어

# 100점짜리 人生은?

영어 A,B,C,...,Y,Z 를 1,2,3,...,25,26 이라고 가정한다면

● Luck(운) :  $L(12) + U(21) + C(3) + K(11) =$  **47점**

● Money(돈) :  $M(13) + O(15) + N(14) + E(5) + Y(25) =$  **72점**

● Knowledge(지식) = **96점**

● Fortune(행운) = **99점**

# 100점짜리 人生은?

- **Attitude:**  
 $A(1)+T(20)+T(20)+I(9)+T(20)+U(21)+D(4)+E(5)$   
 $=100점$
- **인생의 성공여부는 마음먹기(태도)에 달렸다.**
  - ※ **Stress, Take a rest!**
- **Opportunity is *no where*.**  
(기회는 아무 곳에도 없다.)
- **Opportunity is *now here*.**  
(기회는 현재 여기에 있다.)



# 인성[人性], 적성[適性] 검사

취업(就業) : 서류심사/ 적성 · 인성검사/ 인터뷰 · 면접



일관성(一貫性), 신뢰성(信賴性), 성실성(誠實性)  
(반드시 가져야)



반기업정서 (반드시 버려야)

사고 · 태도: 적극적, 긍정적 > 소극적, 부정적

※ 짧은 시간, 많은 문항 : 평상시 노력으로 체질화 필요



# 목표(目標)와 수단(手段)의 도치(倒置)

O

- 잘살기 위해(目標),
- 출세하고 돈을 번다(手段).

X

- 출세하기 위해 산다.(目標와 手段의 倒置)
- 돈 벌기 위해 산다.

※ 목적이 소멸 또는 변화한  
정부, 기업의 제도와 규제는 완화/폐지 필요

# 사실판단과 가치판단

## 사실판단 ( Fact finding )

- 가치관 및 신념과 무관, 시·공 초월

## 가치판단 ( Value Judgment )

- 가치관 및 신념에 좌우, 시·공에 영향

# 성적/ 업무성과는?

I Q x Concentration x Time = Performance  
(지능) (집중도) (시간투입) (성취도)

A학생 130 x 50% x 5 = 325 점

B학생 150 x 50% x 5 = 375 점

C학생 120 x 80% x 8 = 768 점

※ 집중도: 열정, 인지 등에 좌우

# 정보통신분야 과거의 성공 및 실패 사례

## CDMA

## 디지털위성방송

기술개발	1996년	1992년
상용화	1996.1.1. (세계최초)	2002.3.1 (지상파 재전송허용 2005.4)
성과	5년간(1996~2001) 생산유발 125조원 고용유발 142만명	누적적자 5,106 억원(2006 말) 2006 첫 당기 흑자(36억)
가입자수	국내 : 3,938 만명(2006.6) 세계 : 28,570만명 (2005.12)	200만 가구(2007.3)
시사점	10년간 먹거리 창출	사회적 손실과다

# 러다이트 운동(1811)/ 영국의 적기조례(1865)

## 영국의 직물공업지대에서 일어났던 기계 파괴운동

- 산업혁명은 자본가와 노동자의 격차를 확대시키고 대규모의 실업을 야기한다는 생각으로
- 기존 수공 노동자들이 방적기계를 파괴하고 다닌 저항운동

## 증기자동차 운영을 규제하기 위한 법안

- 1대의 자동차에 3명의 운전수 둘 것
- 1명은 말을 타고 붉은 기를 들고, 자동차를 안내
- 최고속도는 도심은 시속 3.2km이하, 그 외는 6.4km 이하
- 사회적 인식과 제도가 기술발전속도를 따라가지 못해 기술확산이 지체



**감사합니다**

무사하십시오